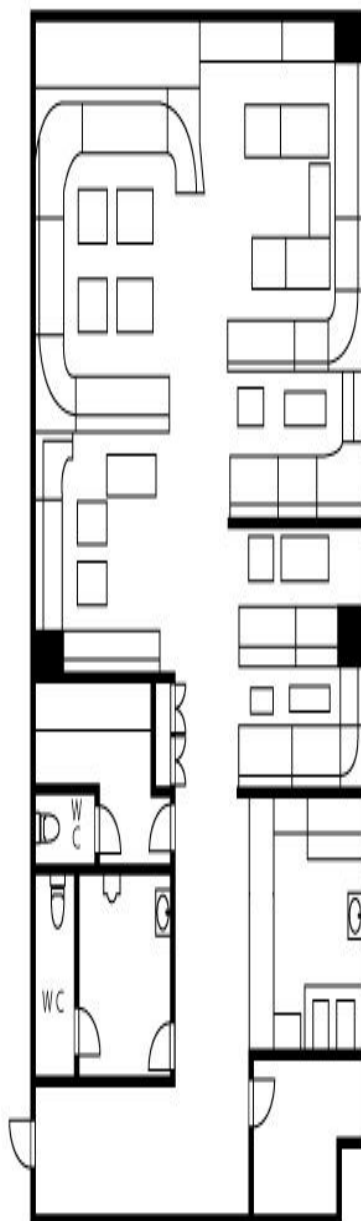


1-3

クラブ、ラウンジ向き



物件種目	店舗		
物件名称	一二三ビル		
最寄駅			
間取タイプ	店舗		
賃貸条件	賃料	518,000 円	
	保証金 3,108,000 円		
物件所在地	愛知県名古屋市中区錦三丁目13番24号		
交通			
建物	構造・規模	鉄筋コンクリート	4階建 1階部分
	専有面積	85.47 m ² (25.90 坪)	バルコニー面積 (m ² 坪)
	間取内訳		
築年月	昭和 52年11月	契約期間	2年
管理費等	77,700 円/月	更新料	
現況	空室	駐車場	
入居日	即可		
設備	都ガ・水道・排		
備考	償却 / 1年未満10割、25年未満8割、25年以上0。家賃、共益費、保証金の償却には別途消費税が加算されます。		
会員番号		物件番号	

愛知県知事(5)第18198号

(株)鈴木不動産

TEL:052-931-3000

■取引態様 ■手数料 ■情報公開日
代理

〒461-0001 愛知県名古屋市中区泉二丁目15番20号鈴木ビル1F

FAX:052-931-3006